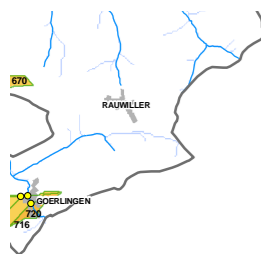


Risque potentiel de coulées d'eaux boueuses par bassin versant connecté aux zones urbaines

Kochersberg et vallée de la Zorn

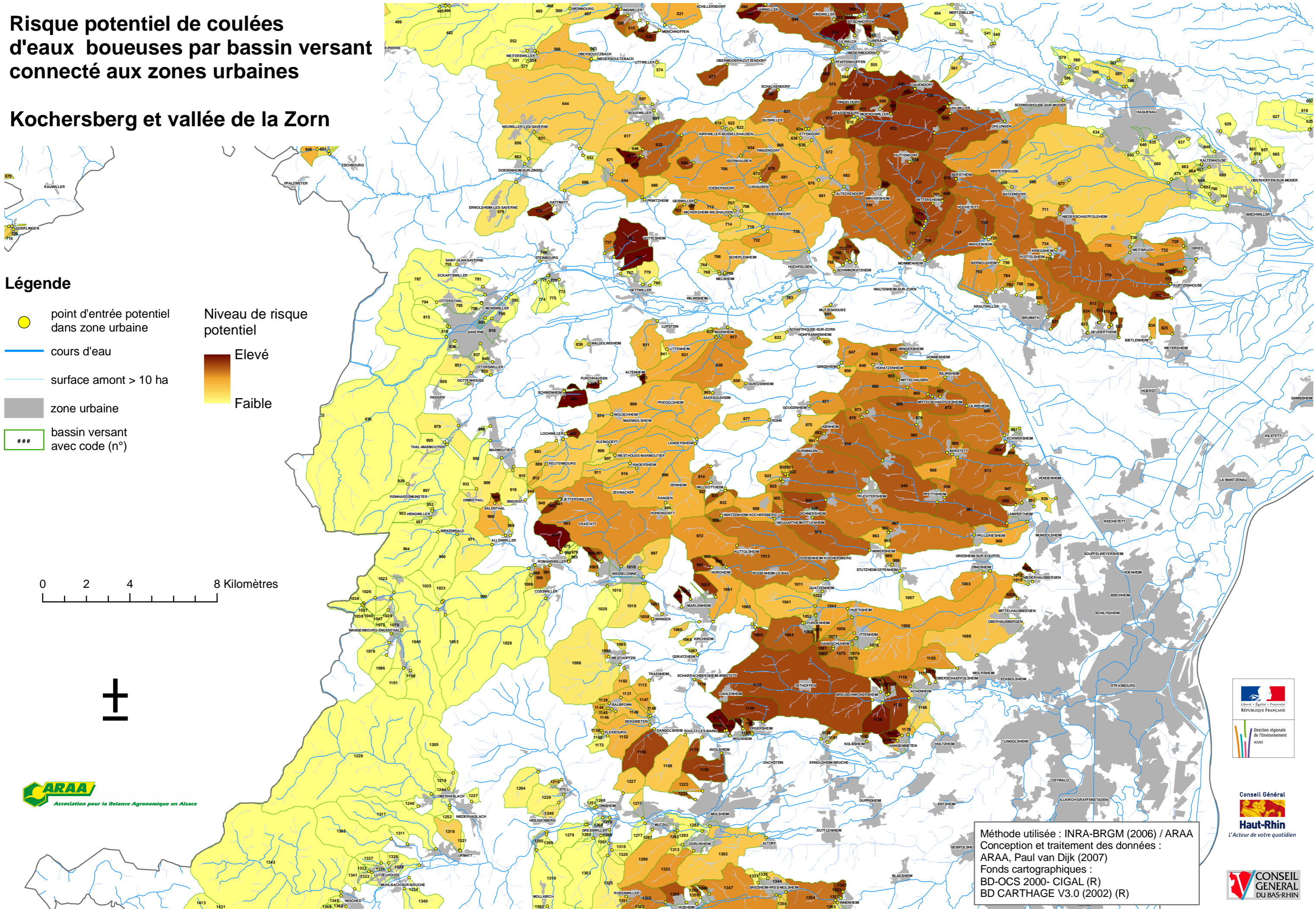


Légende

- point d'entrée potentiel dans zone urbaine
- cours d'eau
- surface amont > 10 ha
- zone urbaine
- bassin versant avec code (n°)

- Niveau de risque potentiel
- Elevé
 - Faible

0 2 4 8 Kilomètres



Méthode utilisée : INRA-BRGM (2006) / ARAA
 Conception et traitement des données :
 ARAA, Paul van Dijk (2007)
 Fonds cartographiques :
 BD-OCS 2000- CIGAL (R)
 BD CARTHAGE V3.0 (2002) (R)



Mode d'agrégation de la sensibilité potentielle à l'érosion par bassin versant contributif aux zones urbaines

La donnée de base utilisée est le raster « sensibilité potentielle à l'érosion » à maille 20 m en 5 classes allant de très faible (classe 1) à très forte (classe 5). L'agrégation de ces mailles par bassin versant repose sur une **pondération linéaire** selon les surfaces de chaque classe de sensibilité présentes dans le bassin versant. En formule :

$$I_{\text{linéaire}} = 3 \frac{S_1 \cdot 1 + S_2 \cdot 2 + S_3 \cdot 3 + S_4 \cdot 4 + S_5 \cdot 5}{S_{\text{Tot}} \cdot 15} \cdot 100$$

Avec :

S_i : surface en classe de sensibilité i en ha

S_{Tot} : surface de toutes les classes 1 à 5 (ha)

| exemple de calcul | | | |
|-----------------------------------|------------------------|--------------------------------|------------------|
| Classe de sensibilité à l'érosion | Facteur de pondération | Surface (ha) (S_1 à S_5) | Surface pondérée |
| 1 | 1 | 267 | 267 |
| 2 | 2 | 20 | 39.44 |
| 3 | 3 | 279 | 837.12 |
| 4 | 4 | 38 | 150.24 |
| 5 | 5 | 0 | 0 |
| somme | 15 | 603 | 1294 |
| Indicateur (%) | | | 42.9 |

Bornes de valeurs : la valeur de cet indicateur atteint 100% si toutes les surfaces du bassin versant (hors zones urbaines et hors eau de surface) ont une sensibilité à l'érosion très forte (classe 5) ; elle atteint 20% si toutes les surfaces ont une sensibilité très faible (classe 1).

Plus d'information sur le site de la DIREN, rubrique Risques Naturels, Coulées d'eaux boueuses et dossier de l'étude.

--

Traitement et conception des cartes : Association pour la Relance Agronomique en Alsace (ARAA). 2 rue de Rome – BP 30022 SCHILTIGHEIM 67013 STRASBOURG Cedex.
Contact : Paul van Dijk (p.vandijk@bas-rhin.chambagri.fr), 03 88 19 17 50