

# Risque potentiel de coulées d'eaux boueuses par bassin versant connecté aux zones urbaines

## Sundgau et Jura Alsacien

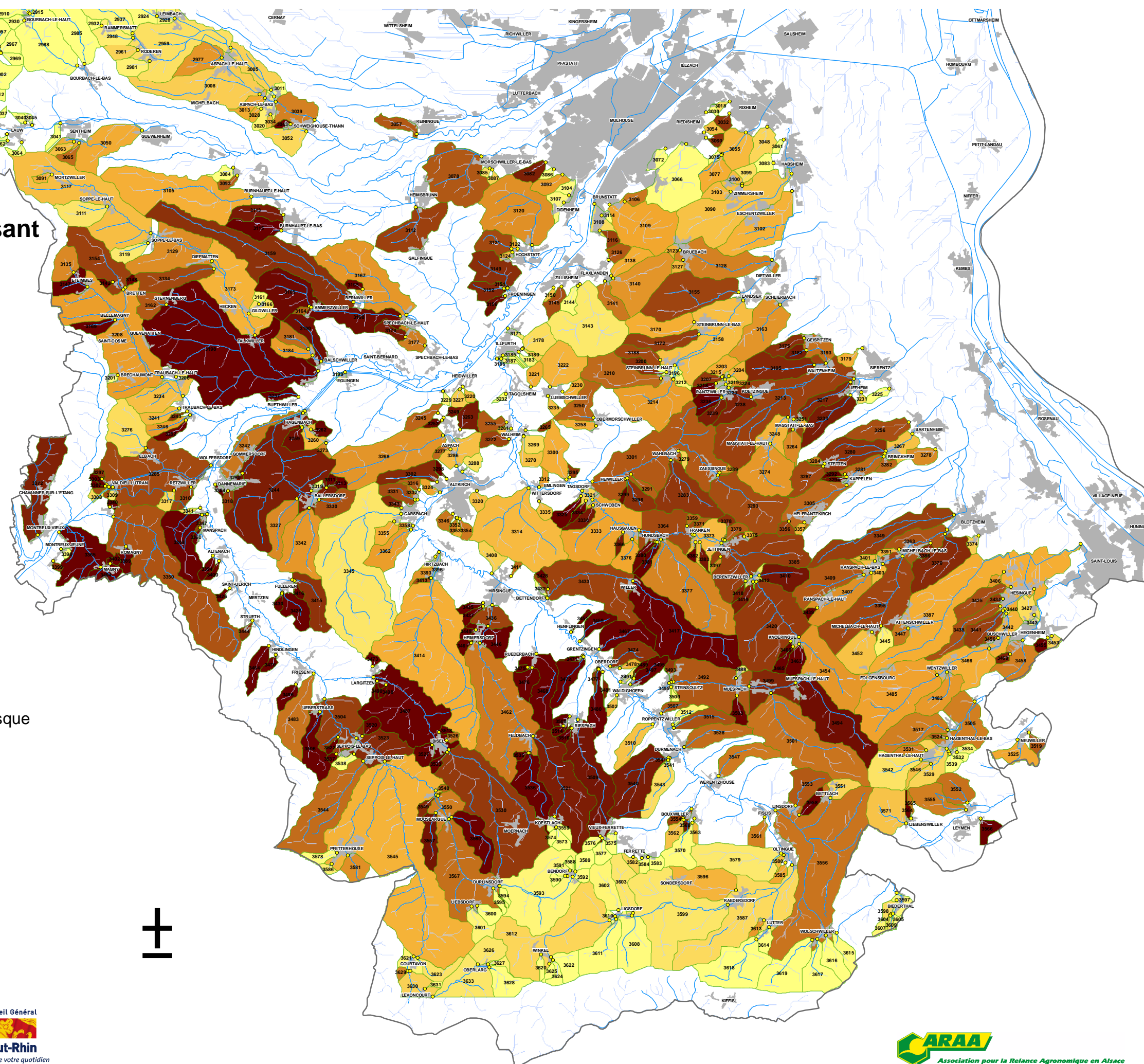
Méthode utilisée : INRA-BRGM (2006) / ARAA  
 Conception et traitement des données :  
 ARAA, Paul van Dijk (2007)  
 Fonds cartographiques :  
 BD-OCS 2000- CIGAL (R)  
 BD CARTHAGE V3.0 (2002) (R)



### Légende

- point d'entrée potentiel dans zone urbaine
- cours d'eau
- surface amont > 10 ha
- zone urbaine
- bassin versant avec code (n°)

### Niveau de risque potentiel



## Mode d'agrégation de la sensibilité potentielle à l'érosion par bassin versant contributif aux zones urbaines

La donnée de base utilisée est le raster « sensibilité potentielle à l'érosion » à maille 20 m en 5 classes allant de très faible (classe 1) à très forte (classe 5). L'agrégation de ces mailles par bassin versant repose sur une **pondération linéaire** selon les surfaces de chaque classe de sensibilité présentes dans le bassin versant. En formule :

$$I_{\text{linéaire}} = 3 \frac{S_1 \cdot 1 + S_2 \cdot 2 + S_3 \cdot 3 + S_4 \cdot 4 + S_5 \cdot 5}{S_{\text{Tot}} \cdot 15} \cdot 100$$

Avec :

$S_i$  : surface en classe de sensibilité  $i$  en ha

$S_{\text{Tot}}$  : surface de toutes les classes 1 à 5 (ha)

exemple de calcul			
Classe de sensibilité à l'érosion	Facteur de pondération	Surface (ha) ( $S_1$ à $S_5$ )	Surface pondérée
1	1	267	267
2	2	20	39.44
3	3	279	837.12
4	4	38	150.24
5	5	0	0
<b>somme</b>	<b>15</b>	<b>603</b>	<b>1294</b>
<b>Indicateur (%)</b>			<b>42.9</b>

Bornes de valeurs : la valeur de cet indicateur atteint 100% si toutes les surfaces du bassin versant (hors zones urbaines et hors eau de surface) ont une sensibilité à l'érosion très forte (classe 5) ; elle atteint 20% si toutes les surfaces ont une sensibilité très faible (classe 1).

Plus d'information sur le site de la DIREN, rubrique Risques Naturels, Coulées d'eaux boueuses et dossier de l'étude.

--

Traitement et conception des cartes : Association pour la Relance Agronomique en Alsace (ARAA). 2 rue de Rome – BP 30022 SCHILTIGHEIM 67013 STRASBOURG Cedex.  
Contact : Paul van Dijk ([p.vandijk@bas-rhin.chambagri.fr](mailto:p.vandijk@bas-rhin.chambagri.fr)), 03 88 19 17 50