



Direction régionale de l'environnement
ALSACE

Conseil Général



Haut-Rhin

L'Acteur de votre quotidien



Sensibilité à l'érosion (maille 20 m)

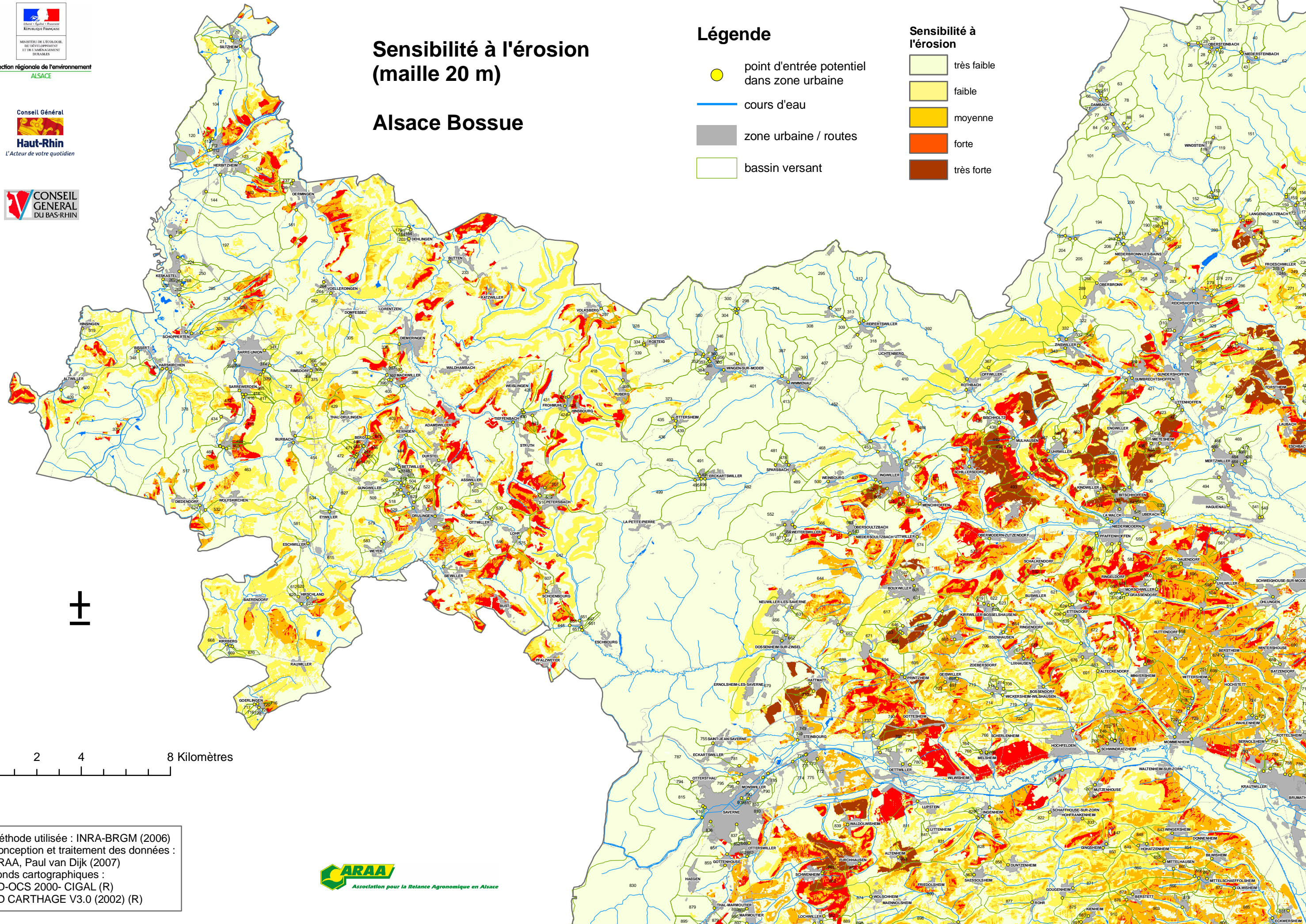
Alsace Bossue

Légende

- point d'entrée potentiel dans zone urbaine
- cours d'eau
- zone urbaine / routes
- bassin versant

Sensibilité à l'érosion

- très faible
- faible
- moyenne
- forte
- très forte



Méthode utilisée : INRA-BRGM (2006)
 Conception et traitement des données :
 ARAA, Paul van Dijk (2007)
 Fonds cartographiques :
 BD-OCS 2000- CIGAL (R)
 BD CARTHAGE V3.0 (2002) (R)

