

Sensibilité à l'érosion (maille 20 m)

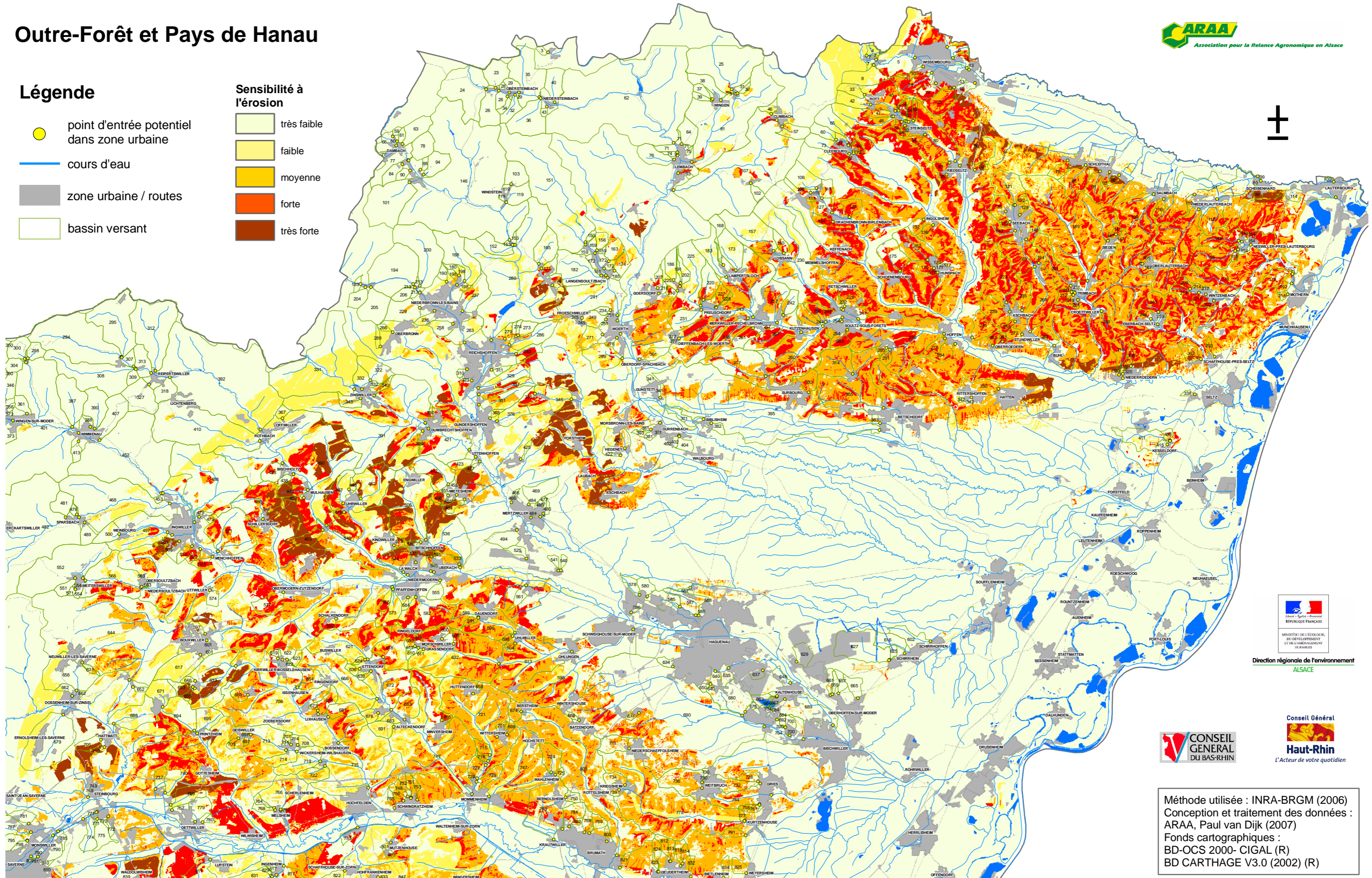


Outre-Forêt et Pays de Hanau



Légende

- point d'entrée potentiel dans zone urbaine
 - cours d'eau
 - zone urbaine / routes
 - bassin versant
-
- très faible
 - faible
 - moyenne
 - forte
 - très forte



Direction régionale de l'environnement
ALSACE



Méthode utilisée : INRA-BRGM (2006)
 Conception et traitement des données :
 ARAA, Paul van Dijk (2007)
 Fonds cartographiques :
 BD-OCS 2000- CIGAL (R)
 BD CARTHAGE V3.0 (2002) (R)